

BELEVINGSKAART VOOR ASIELZOEKERS NIEMAND VLUCHT VRIJWILLIG



Een Duitse reclamecampagne voor Vluchtelingenhulp maakt dankbaar gebruik van het concept van de 'Atlas van de Belevingswereld' van Uitgeverij MeteorPress. De landsgrenzen op de posters lijken op een mitrailleur of een handgranaat, en de afgelegen gebieden 'Zerstörung', 'Hunger' en 'Tod' beloven niet veel goeds.



UNO-Flüchtlingshilfe is de Duitse pendant van de UNHCR, oftewel Vluchtelingenhulp van de Verenigde Naties. Blijkbaar voeren de verschillende landelijke afdelingen ieder hun eigen reclamebeleid, want deze promotiekaarten zijn niet beschikbaar in andere talen dan de Duitse.

KUNST VAN LUCHTFOTO ALLE CIRCUITS GESLOTEN!



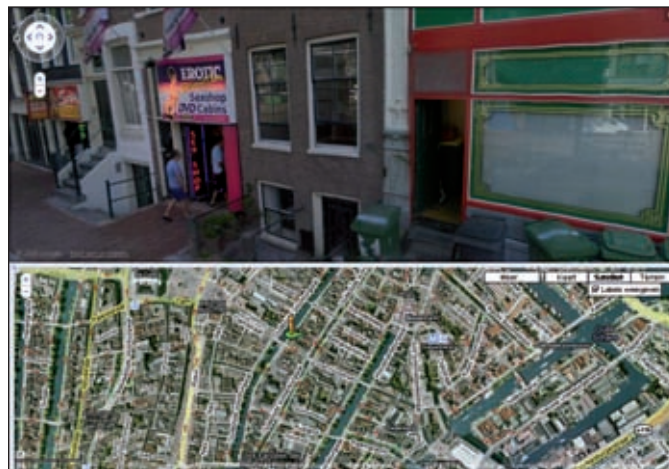
foto: Philip Braem

De Belgische beeldend kunstenaar Gery De Smet exposeert de komende tijd enkele van zijn op luchtfoto's gebaseerde werken in Nederland. Op de afbeelding ziet u 'Klaar voor spannende 24 uur' uit de reeks: 'Heden alle circuits gesloten/ Today all circuits are closed'. Dit acryl-op-doek-schilderij uit 2007 is samen met vele andere werken te zien tijdens een solo-tentoonstelling op

ART Amsterdam, van 13 tot en met 17 mei in Hal 8 van de RAI. Van 23 tot en met 27 mei 2009 zijn deze werken nog te bewonderen in galerie Steendrukkerij Amsterdam, gevestigd aan de Lauriergracht numero 30.

www.artamsterdam.nl
www.steendrukkerij.com

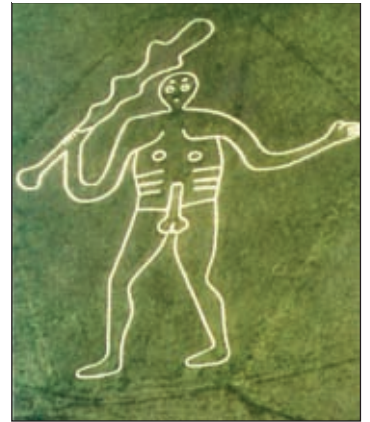
VVV NEDERLAND LAUNCHING PARTNER GOOGLE STREET VIEW IN NEDERLAND



Google introduceerde afgelopen maand in Nederland Google Street View. Met behulp van Google Maps kan iedereen nu een virtueel kijkje nemen in de straten en wijken van Amsterdam, Rotterdam en Groningen. VVV Nederland is één van de launching partners. Samen met de VVV's in de drie genoemde steden is een virtuele tour samengesteld langs de meest interessante en mooiste bezienswaardigheden. Zo zijn onder andere de Rotterdamse Erasmusbrug, het monument op de Dam en de Martinitoren in Groningen te bezichtigen. Google wil de dienst verder uitbouwen zodat in de toekomst ook elders in Nederland de mooiste plaatsen virtueel zijn te ontdekken. Populistische sites als GeenStijl en Retecool hebben al bericht over forums waarop (geanonimiseerde) foto's zijn vastge-

legd van bezoekers en werknemers van Nederlandse rosse buurten, sex shops en tippelzones.

FALLUS OP HET DAK ZOONTJE SCHILDERT VOOR GOOGLE EARTH



Dolblij waren Andy en Clare McInnes uit het Britse Hungerford met het nieuwe dak op hun vrijstaande villa. Hun achttienjarige zoon Rory raakte geïnspireerd. Na het zien van een documentaire over Google Earth, besloot hij dat het nieuwe dak zeer geschikt was voor een opvallende stunt. Hij klom het dak op met een grote pot witte verf, en in een half uur reproduceerde hij, naar eigen zeggen, 'het bekendste lichaamsdeel van de Cerne Abbas-reus in Dorset'. Om onze jongeren te behoeden voor slechte gedachten is er geen foto afgedrukt van dit kunstwerk. Meerderjarigen mogen kijken op de foto van bedoeld oudheidkundig fenomeen.

Geconfronteerd met dit vruchtbaarheidssymbool boven het echtelijk bed, reageerde moeder McInnes in dagblad The Sun: "Eigenlijk wilden we geen kinderen meer, dus het idee is een beetje angstig." Vader: "Ook willen we liever geen bijgelovige onvruchtbare stelletjes op ons dak." Inmiddels studeert zoonlief in Brazilië. Als hij thuis komt, wacht hem een borstel en schoonmaakmiddelen, zodat hij zijn creatie zelf weer kan verwijderen.

www.thesun.co.uk/sol/homepage/news/article2336886.ece



SPEUREN NAAR SPOREN KINDERSITE STAATSBOSBEHEER



In maart lanceerde Staatsbosbeheer haar nieuwe website gericht op kinderen van zes tot twaalf jaar. Op deze website kunnen kinderen een speurtocht maken door een virtuele natuur, maar daarna ook buiten verder speuren. Zo ontdekken ze leuke natuurweetjes, bijvoorbeeld welk geluid een uil maakt of wat een egel eet. Voor de creatie van deze website werkte Evident Interactive samen met Dumpzone. Op de website zijn er verschillende landschappen om in te speuren, landschappen die ook regelmatig veranderen. Nu staan 'de buurt' en 'het bos' centraal. Binnenkort volgt ook 'de duinen'. In ieder landschap ontdekken kinderen de dieren, planten en bomen die daarbij horen. Via een loepje, geluid of pagina uit het speurdershandboek vinden ze informatie om de speurvragen te beantwoorden. Dumpzone heeft deze landschappen gecreëerd in flash met behulp van Papervision3d Framework. De ondersteunende pagina's achter deze flash-animaties zijn gerealiseerd door Evident op basis van het contentmanagement-systeem Sitecore.

Een applicatie, ook van Evident, is de Activiteitenzoeker. Na het virtuele speuren kunnen de kinderen natuurlijk direct naar buiten om daar verder te speuren. Zo kunnen ze dan eerst via de activiteitenzoeker een keuze maken uit de vele kinderactiviteiten in de natuurgebieden van Staatsbosbeheer. Deze activiteiten kunnen variëren van speelbos tot kabouterpad en van een excursie met de boswachter tot een knutselmiddag in het bezoekerscentrum.

Staatsbosbeheer hoopt dat de speurtocht op de website kinderen enthousiast maakt om buiten zelf op onderzoek uit te gaan, te spelen of speuren. En te ontdekken hoe een kwakende kikker in het echt klinkt...

www.speurenaarsporen.nl

CHIMPANSEES HEBBEN GEOMETRIE IN HERSENEN



Chimpansees maken in gedachten een geometrische kaart van hun omgeving terwijl ze door het oerwoud slingeren. Dat hebben wetenschappers van het Duitse Max Planck Instituut aangetoond. Gewapend met GPS-apparaten volgden de onderzoekers ruim zeven maanden lang een groep van twaalf chimpansees in het Tai National Park in Ivoorkust. De dieren bezochten gemiddeld vijftien verschillende locaties per dag in het gebied.

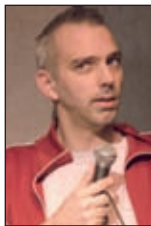
Na een analyse van die tochten op de computer, bleek dat de apen zich vrijwel altijd met grote snelheid in een rechte lijn van de ene naar de andere plek begaven. Pas wanneer ze hun bestemming - bijvoorbeeld een van hun favoriete fruitbomen - hadden bereikt, minderden ze weer vaart. Volgens de onderzoekers tonen die bevindingen aan dat chimpansees hun routes kiezen aan de hand van geometrische posities die ze in hun hersenen hebben opgeslagen. De dieren hoeven daarvoor waarschijnlijk maar weinig gebruik te maken van oriëntatiepunten in hun directe omgeving. Dat meldt het Britse tijdschrift New

Scientist. "Als je met chimpansees in het oerwoud bent is het echt opvallend wij overal een kompas moeten gebruiken, maar dat de dieren precies weten waar ze heen moeten", zegt hoofdonderzoeker Christophe Boesch.

De wetenschappers konden de apen tijdens het onderzoek volgen door GPS-ontvangers aan de dieren te koppelen. "Deze studie was mogelijk door verbeterde GPS-technologie", aldus Boesch. "Vijf jaar geleden werkte GPS nog niet goed genoeg in het tropisch regenwoud." Volgens de onderzoeksleider blijkt uit eerder onderzoek dat mensen die lange tijd in een oerwoud leven uiteindelijk eenzelfde soort geometrisch bewustzijn ontwikkelen als de chimpansees.

"Als je in de stad bent, kun je natuurlijk heel eenvoudig straten gebruiken als oriëntatiepunten", zegt Boesch. "Maar als je een pygmeë bent in het tropisch regenwoud, of een Eskimo in een Poolgebied, dan zijn er geen oriëntatiepunten en leer je vanzelf om je op andere manier te verplaatsen."

RUIMTELIJKE HUMOR OPMERKELIJK CITAAT



"ik heb het dak van mijn schuurtje blauw geverfd. Als je nu met Google Earth kijkt, ben ik de enige in de straat met een zwembad!" Stand-up comedian Jasper Valstar.

Speeldata van Jasper Valstar met de Comedy Explosion: 8-5 Den Haag, 10-5 Zoetermeer, 16-5 Gorinchem, 23-5 Goes, 10-6 Apeldoorn. www.comedyexplosion.nl

MOOIE RECLAME, ZEG!



Deze opvallende reclames zijn gemaakt door Rios Illustration Studio in Brazilië voor het eveneens Braziliaanse reclamebureau Artplan.

