

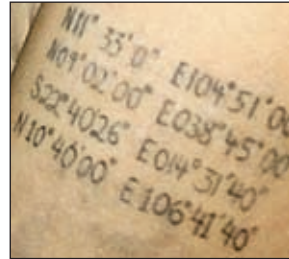
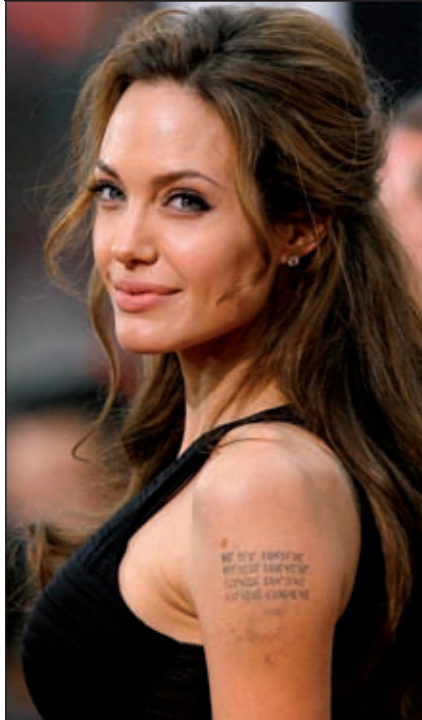
3D-GIS-ANIMATIE IN MAASTRICHT DE ZOTHEID DER DUISTERNIS



Op 1 juni 2007 is de tentoonstelling 'Zothed in de Duisternis' geopend in het Sociaal Historisch Centrum te Maastricht. Het betreft een historische studie naar middeleeuwse tekeningen in de ondergrondse gangen van de mergelgroeven in de Sint Pietersberg bij Maastricht.

Onderzoeksbureau Souterrains heeft middels een GIS-3D-animatie een rondvlucht gemaakt rondom en in de Sint Pietersberg. Hierbij wordt de Sint Pietersberg in zowel zijn middeleeuwse landschap als in het landschap van 2007 getoond. Ook het ondergrondse gangenstelsel wordt bezocht, waarbij de locaties van de middeleeuwse opschriften met foto's worden getoond. De tentoonstelling zal na Maastricht nog een rondreis maken naar Visé (B), Riemst (B), Venlo, Nijmegen en mogelijk nog andere plaatsen.
www.souterrains.nl

DE BABYCOÖRDINAATJES VAN ANGELINA JOLIE



Onlangs toonde actrice Angelina Jolie haar nieuwste tattoo: de lengte- en breedtegraden van de geboorteplaatsen van haar vier kinderen, van wie er drie zijn geadopteerd uit verschillende werelddelen. De coördinaten op Jolie's linkerarm brengen ons respectievelijk naar Cambodja, Ethiopië, Namibië en Vietnam. Sommige nieuwsbronnen berichtten over blauwe plekken die zouden duiden op de versheid van de tattoos. Fans wisten echter te melden dat dit de overblijfselen waren van een draak. Die moest plaatsmaken voor de babycoördinaatjes.

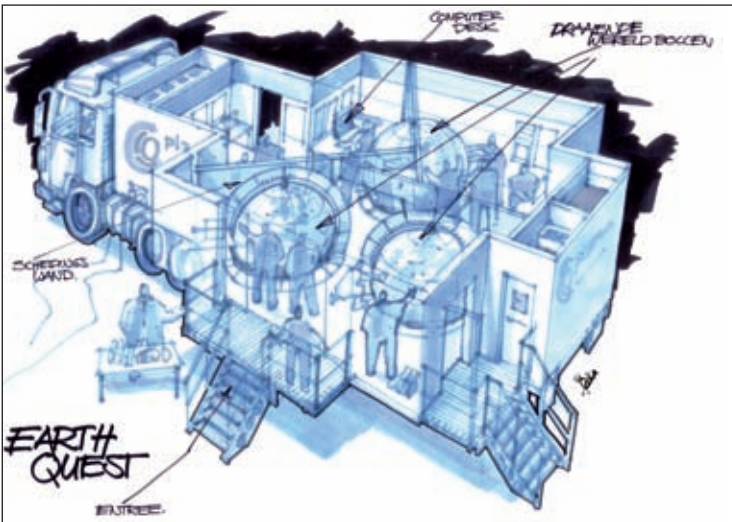
LANDSCHAPSKUNST- WERKEN BIJEN IN DE COLLECTIE FLEVOLAND



In het boekwerk 'De Collectie Flevoland' worden voor het eerst in Nederland de kunstwerken uit één provincie ontsloten. De bijgevoegde kaart met daarop alle locaties van de kunstwerken werd gemaakt door John Eberhardt, van Buitten en Schipperheijn. Gedeputeerde van Cultuur van de Provincie Flevoland Harry Dijkstra nam op 12 mei het eerste exemplaar van De Collectie Flevoland in ontvangst uit handen van Macha Roesink, directeur van Museum De Paviljoens in Almere. Het boek bevat 55 kunstwerken uit de provincie Flevoland, die zijn ondergebracht in diverse deelcollecties en vallen onder het beheer van verschillende instanties zoals gemeentes, het Flevolandschap of Rijkswaterstaat. Jaap Evert Abrahamse interviewde kunstenaars, architecten en andere deskundigen. De beschreven kunstwerken zijn beeldbepalende elementen in het landschap, of markeren de identiteit van Flevoland. Ook wordt in De Collectie Flevoland een beeld geschetst van het ontstaan en de ontwikkeling van de provincie.

De Collectie Flevoland, ISBN 978-90-806595-4-4, een uitgave van Museum De Paviljoens, €19,95.

INTERACTIEF AARDESPEL IN GEOTRUCK



De Verenigde Naties hebben 2008 uitgeroepen tot het Internationaal Jaar van de planeet Aarde. De Rijksuniversiteit Groningen laat daarom het hele jaar een Geotruck langs vwo-scholen rijden. Het initiatief is genomen door Bert van der Zwaan van de faculteit geowetenschappen. Het project is vervolgens opgezet door Noline Meijer en Yvonne Langen in samenwerking met TNO Bouw en Ondergrond. Het is de bedoeling het 'collectief bewustzijn voor ons systeem aarde te vergroten'. De faculteit hoopt niet alleen dit the-

ma onder de aandacht te brengen van de oudere vwo-leerlingen, maar ook op een hogere instroom van nieuwe studenten. De Geotruck rijdt van januari tot Kerstmis 2008 door Nederland en Vlaanderen. Het is een grote vrachtwagen met uitschuifbare zijdes, waardoor bij stilstand een grote binnenruimte ontstaat. In de truck draait 'EarthQuest' op drie interactieve werelddorren. Het spel is precies binnen één lesuur te spelen. Scholen kunnen de truck gratis een dag reserveren.
www.jaarvandeearde.nl

NAORLOGS NEDERLAND ATLAS 1955-1965

De Topografische atlas Nederland anno 1955-1965 is een 'mijmer-atlas' met nooit eerder uitgegeven kaarten. Met dit boek op tafel kijkt u als het ware vijftig jaar terug in de tijd. Wie de kaarten uit die periode ziet, wordt geraakt door de ruimte die er toen nog was. Deze atlas bevat naast een voorwoord en een index 276 kaarten die geheel Nederland weer-geven.



Topografische atlas Nederland anno 1955-1965. Schaal 1:50.000. Uitgeverij 12 Provincien. ISBN-978-90-77350-18-8.



LAND ART WERELDWIJD KUNSTBOEK VERSPREID TIJDENS GEODAN-DAG



Tijdens het evenement 'De Kunst van Geo-Innovatie' in Amsterdam, op 6 juni 2007, presenteerde Geodan het boek 'Earthworks'. Het werd als cadeautje verspreid onder de aanwezigen. Samensteller Peter Müller is geen onbe-

kende van Geodan, hij maakte eerder al het logo van het bedrijf. In 'Earthworks' presenteert Müller 25 bekende kunstwerken uit de land art-stroming. Er staan geen foto's in, maar de coördinaten van 25 land art-locaties over de hele wereld, met van elk object een korte beschrijving en informatie over de maker. Op de website van Geodan is aanvullend materiaal te vinden waarmee foto's van de objecten als pop-up te bekijken zijn in Google Earth.

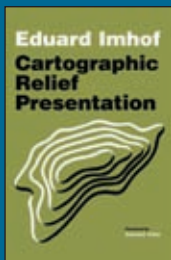
www.geodan.nl/nl/organisatie/geodan-dag/earth-works/#c6080

**52°19'22" N
05°19'05" E**

ESRI PRESS KOMT MET HERDRUK NIEUWE EDITIE CARTOGRAPHIC RELIEF PRESENTATION

In juni kwam een nieuwe editie uit van het boek Cartographic Relief Presentation van de Zwitserse cartograaf Eduard Imhof. Het boek is in 1982 gepubliceerd en was sindsdien moeilijk te vinden. Deze editie was een vertaling van de Duitse versie, Kartographische Geländedarstellung, uit 1965. Het boek leert de lezer technieken in symbologie, kleur, schaduwen bij hellingen, het tekenen van rotsen, en contouren. Ook is er een historisch overzicht van cartografische reliëfweergaven. Imhof schrijft bijvoorbeeld over vroege symbolen voor terreinrepresentatie, waaronder een bird's eye tekening van reliëf features door Leonardo da Vinci in zijn kaarten van Toscane. Eduard Imhof: Cartographic Relief Presentation, ISBN 978-1-58948-026-1.

www.esri.com/esripress, www.esri.com/distributors, www.ingrampublisherservices.com.



BELUISTER NATUURGELUIDEN

Bernie Krause maakt al veertig jaar opnames van natuurgeluiden zoals van vogels, walvissen, golven en smeltende gletsjers. Op zijn Wild Sanctuary-website zijn een aantal samples te horen van zijn werk. Onlangs heeft Krause een manier gevonden om de geluiden te laten horen terwijl de locaties te zien zijn in Google Earth (of Maps). Met de 'Wild Sanctuary Sounds File' zijn

mapjes te openen waarmee je een interessante plek kunt vinden. Vervolgens is het een kwestie van dubbelklikken op een 'placemark' om er heen te vliegen in Google Earth, waar een 'Click to Play'-icoontje oplicht. Hiermee wordt het geluidsbestand geopend, terwijl het mogelijk blijft om verder te kijken naar de luchtfoto's in Google Earth. <http://earth.wildsanctuary.com>

IJSBOERKE WERKT MET MAP&GUIDE FLEET NAVIGATOR VAN PTV-ORDIS



Sinds 1935 verwerkt Ijsboerke de kenmerken met Belgisch kwaliteitsroomijs. Ijsboerke is ondertussen uitgegroeid tot één van de grootste ijsproducenten van België. Van bestellingen met de kruiwagen tot Cool Drivers met navigatie.

Om aan de vragen van klanten en nieuwe tendensen op de markt te kunnen voldoen, werd gezocht naar

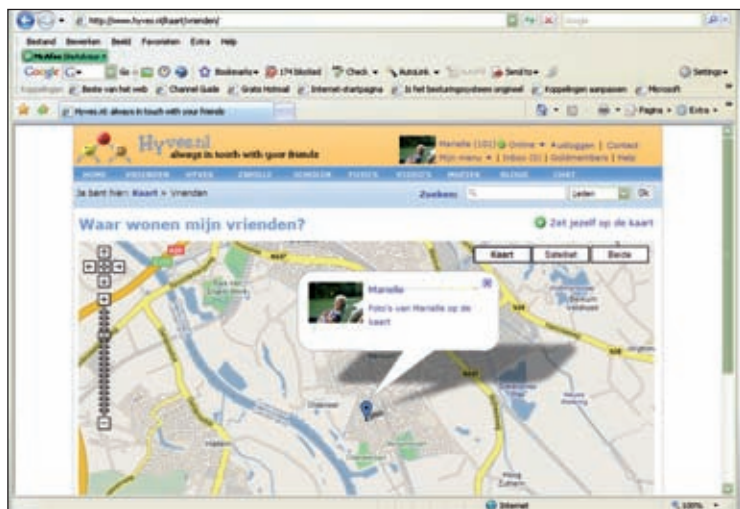
een professioneel navigatiesysteem. Voor de dagelijkse leveringen met meer dan honderd vrachtwagens viel de keuze op het professionele navigatiesysteem van PTV-Ordis, map&guide fleet navigator. Het zorgt er voor dat vrachtwagens en grote bestelwagens niet onnodig door stad of woonwijk rijden. www.ptv-ordis.com.

UNIFACE INNOVATIE AWARD VOOR GRONTMIJ

Tijdens een Uniface gebruikersdag in Amsterdam heeft het IT-team van de Grontmij's afdeling GIS & ICT de Uniface Innovatie Award gewonnen: een cheque van € 500 en een rondleiding op het Uniface-lab in Amsterdam. Joost Schoenmakers, productmanager dg Dialog Beheer Openbare Ruime zond dg Dialog

Beheerkaart in. Het grafisch scherm van Topografie is hiervoor omgebouwd tot een OCX die vanuit Uniface wordt aangeroepen. Het feit dat gebruikt gemaakt wordt van een geografisch scherm in Uniface was voor de jury nieuw en zorgde voor deze prijs.

GOOGLE MAPS IN HYVES VRIENDENNETWERK MET FOTO'S EN LOCATIES



Google Maps is nu ook geïntegreerd in Hyves.nl. Wie inlogt op zijn Hyves-account kan vanaf nu van Hyves-vrienden en vriendinnen de locaties en foto's zien in Google Maps. Dit digitale vrienden-netwerk werd bekend nadat Wouter Bos en Mark Rutte Hyves in de verkiezingsstrijd inzetten, en

heeft inmiddels meer dan 3 miljoen leden. Zij kunnen nu hun woonadres en foto's op de kaart zetten, uiteraard met de gebruikelijke privacy-instellingen. Bos en Rutte's adressen zijn (nog?) niet gesignaleerd.